



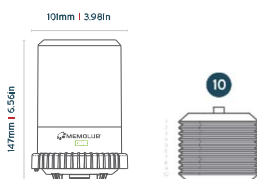
## ONE MEMOLUB® ONE TUDÁSBÁZIS

- Újratölhető, automata egy pontos kenőrendszer.
- Akkumulátorral működik.
- 10 bar kilökőnyomás.
- Távoli telepítés 2 m-ig.
- 4-féle beállítás

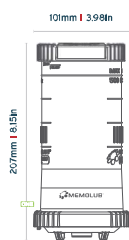
[TÖBB INFO](#)

## MÉRETEK

*Mega*  
240cc | 4oz



*Oil R-500*  
500cc | 16.9oz



## ÓVINTÉZKEDÉSEK

- Ne nyissa ki a házat - feszített rugó.
- A kézi ellenőrzések során a MEMOLUB®-ot tartsa lefelé.
- Leq <70 dB (zajszint)
- A MEMOLUB®-ot csak gépek kenéséhez használja.
- Csak a gyártó által ajánlott kenőanyag patronokat és akkumulátorokat használja.



## A DOBOZBAN



MEMOLUB® ONE Szivattyú



MEMOLUB® Ház-készlet



MEMOLUB® ONE Memo-készlet

## BEÁLLÍTÁSOK

### BEÁLLÍTÁSOK

MEMO SZÍN	ÁTLAGOS NAPI OUTPUT	ÚJRATÖLTÉS GYAKORISÁGA VS. PATRON TARTALMA (120cm <sup>3</sup> )
	0.6 cm <sup>3</sup> /nap	12 hónap
	12 cm <sup>3</sup> /nap	6 hónap
	2.4 cm <sup>3</sup> /nap	3 hónap
	7.2 cm <sup>3</sup> /nap	1 hónap

### TÁVOLITELEPÍTÉS- TÁVOLSÁGOK

TELEPÍTÉS TÍPUSA	MAXIMUM TÁVOLSÁG
egypontos	2m

## SPECIFIKÁCIÓK

### ELEKTROMOS SPECIFIKÁCIÓK

	MEMOLUB® ONE
Áramforrás	akkumulátor
Feszültség	4.5V DC (3x1.5V DC AA)
Rövidzárlat elleni védelem	igen
Löklet időtartam	8 másodperc
Minimális lökésintervallum	15 perc

### EGYÉB SPECIFIKÁCIÓK

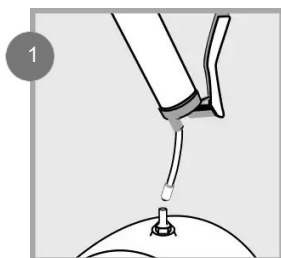
	MEMOLUB® EM
Üzemi hőmérséklet	-15°C és 50°C* között
Csatlakozó	1/4 BSP
Kenőanyag	olaj és zsír (NLGI #2-ig, 100 és 460 cSt közötti olajbázisú kenőanyaggal)**
Maximum löketryomás	10 bar / 240 PSI

\* Alacsony hőmérsékletre tervezett akkumulátor + kenőanyag.

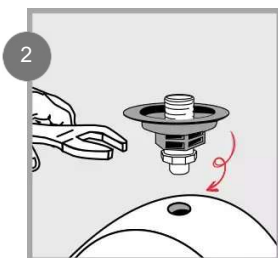
\*\* Bármely más viszkozitási szint esetén kérjük, forduljon helyi forgalmazójához.

## TELEPÍTÉSI ÚTMUTATÓ

### KÖZVETLEN TELEPÍTÉS



1 Töltse fel zsírral és vegye ki a zsírpontot.



2 Válassza a "Beállítások" táblázatban a ONE Memo-t, és annak megfelelően rögzítse a ONE Memo-t a kenőpontra menetzárral (BSP 1/4).

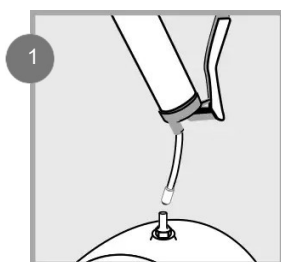


3 Telepítse a MEMOLUB® ONE-t a ONE Memo-ra.

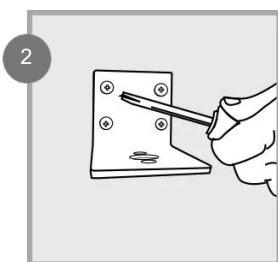


4 A MEMOLUB® ONE azonnal működik.

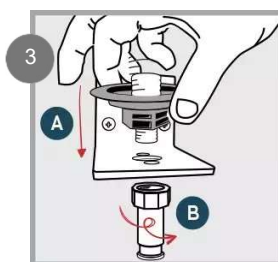
### TÁVOLITELEPÍTÉS



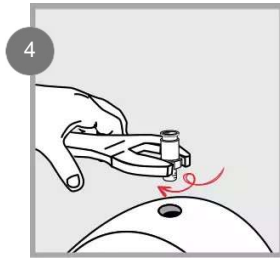
1 Töltse fel zsírral és vegye ki a zsírpontot.



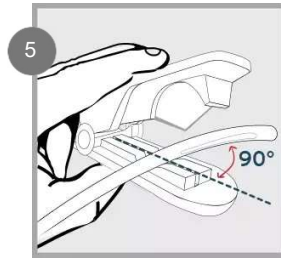
2 Rögzítse a tartókonzolt.



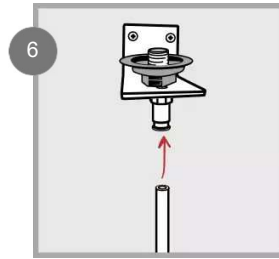
3 Válassza ki a ONE Memo-t a "Beállítások" táblázat alapján. Szerelje fel az ONE Memo-t és az F1/4-es szerelvényt a konzolra erős menetzárral.



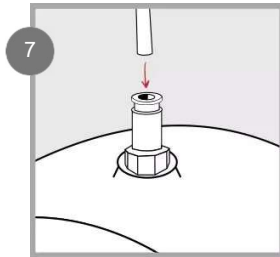
4 Csavarozza a BSP 1/8-os csatlakozót a kenőpontra.



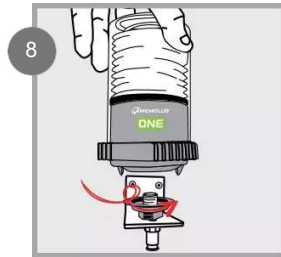
5 Vágja a csövet a kívánt méretre.



6 Helyezze a tömlőt a Memo gyorscsatlakozójába.



7 Illessze a csövet a kenőpont gyorscsatlakozójába.

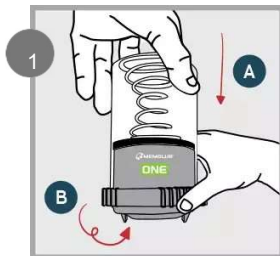


8 Telepítse a MEMOLUB® ONE-t a Memo-ra.

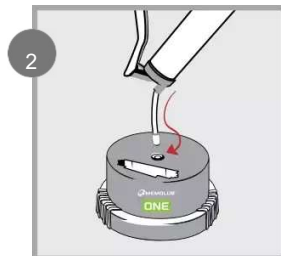


9 A MEMOLUB® ONE azonnal működik.

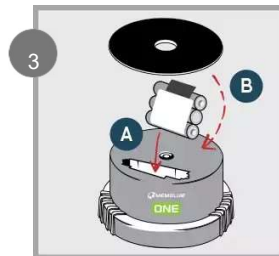
## ÚTMUTATÓ A PATRONOK CSERÉJÉHEZ



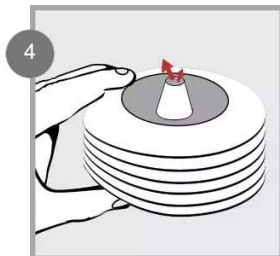
1 Nyissa ki (ujjak a bordázaton).



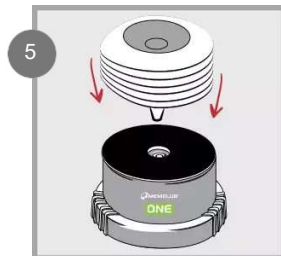
2 Töltse meg a MEMOLUB® ONE szivattyút.



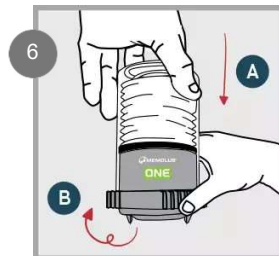
3 Helyezze be az új akkumulátort és a tömítést.  
MEGJEGYZÉS: az akkumulátor plombája eltávolítható a 480 cm<sup>3</sup>-es patronok esetében.



4 Préselje ki a patronból a levegőt.



5 Helyezze vissza a patron a MEMOLUB® ONE szivattyúra.



6 Zárja és rögzítse (ujjak a bordázaton).

## GYIK

### Hogyan tesztelhetem és/vagy ellenőrizhetem, hogy a MEMOLUB® ONE működik-e?

Bármikor tesztelheti és/vagy ellenőrizheti, hogy a MEMOLUB® ONE megfelelően működik-e, ha a MEMOLUB®-ot egy fordulattal kicsavarja a MEMO-ból, majd visszacsavarja. A MEMOLUB® ONE a MEMO-ra történő felszerelés után egyszer kilövell egységnyi kenőanyagot.

Ha a környezet túl zajos, csavarja le a MEMOLUB® ONE-et a MEMO-ról, és néhány másodpercre nyomja meg a ház alján lévő kapcsolót. A MEMOLUB® ONE ekkor ismét kenőanyagot lövell ki, hogy megerősítse, az elektronika, a mechanika és az akkumulátor rendben vannak.

Ezt a műveletet a MEMOLUB® ONE-ben lévő patronnal kell elvégezni.

A szivattyút ezután a megfelelő kenőanyaggal kell feltölteni.

### Mi a teendő, ha a MEMOLUB® ONE automata kenőegység nem működik?

Végezze el a MEMOLUB® ONE kézi tesztelését a MEMOLUB® ONE-hoz tartozó MEMO segítségével. Ha a MEMOLUB® ONE nem működik, ellenőrizze a következőket:

- Van-e akkumulátor a MEMOLUB® ONE készülékben, és helyesen van-e behelyezve?
- Rendben vannak-e az akkumulátorok?

Használjon egy másik akkumulátort is a kettős ellenőrzéshez.

### Mi a teendő, ha a MEMOLUB® EM készülékből nem jön ki kenőanyag?

Ha a MEMOLUB® ONE működik, de nem jön ki kenőanyag az automatikus kenőegységből, ellenőrizze a következőket:

- Van-e kenőanyag patron a MEMOLUB® ONE készülékben? Ha nincs, tegyen a készülékbe újratölthető patron a telepítési útmutatóban leírtak szerint.
- A rugó helyesen van-e beszerelve az átlátszó házba? Ha nem, akkor szerelje be újra a beszerelési útmutatóban leírtak szerint.
- A MEMOLUB® ONE szivattyúja fel van töltve? Ha a MEMOLUB® ONE patronja a csere előtt teljesen kiürült, akkor némi levegő kerülhetett a rendszerbe, és a szivattyú bizonyos számú cikluson keresztül kavítál. Helyezzen egy kézi zsírozó-pisztolyt a piros ház szívószelepére, és pumpálja át a zsírt az egységen a telepítési útmutatóban leírtak szerint.

### Mi a teendő, ha a kenőanyag patronja nem ürül ki megfelelően?

Ha a MEMOLUB® ONE működik, de a kenőanyag patron nem ürül ki, vagy nem az előre megadott időzítéssel, akkor a következő problémák valamelyike állhat fenn:

- A csővezeték eltömődött: használjon kézipisztolyt a csövek kitisztításához.
- A csővezeték sérült. Cserélje ki a csővezetékét.
- Az ellennyomás a MEMOLUB® ONE kimeneténél nagyobb, mint 10 bar - kérjük, vegye figyelembe a csőátmérőket, a csőhosszúságokat és az üzemi hőmérsékleteket. Használjon továbbá 4 mm-nél (0,157") nagyobb méretű szerelvényeket.

- Üzemi hőmérsékleten a zsír alapolaj viszkozitása magasabb, mint 10.000cSt. Kérjük, használjon alacsony hőmérsékletű kenőanyagokat.

## Mi a teendő, ha a kenőanyag nem éri el a kenési pontot?

Ha a MEMOLUB® ONE működik és megfelelően ürít, azonban a kenőanyag nem éri el a kenési pontot, a lehetséges okok a következők:

- A csővezeték sérülhetett, kérjük, ellenőrizze és szükség esetén cserélje ki.
- Egy szerelvény nincs megfelelően becsavarva vagy hiányzik a tömítés, kérjük, ellenőrizze és szükség esetén cserélje ki vagy pótolja.

## Igényel-e speciális karbantartást a MEMOLUB® ONE?

A MEMOLUB® nem igényel semmilyen speciális karbantartást. Párás vagy poros környezetben történő használat esetén a MEMOLUB® ONE sűrített levegővel vagy enyhén nedves rongy segítségével tisztítható. A MEMOLUB® ONE tisztításához ne használjon oldószereket, és ne merítse a készüléket semmilyen folyadékba. A MEMOLUB® ONE készüléket védőburkolattal is fel lehet szerelni. További információkért forduljon a helyi MEMOLUB® kereskedőhöz.

## VONATKOZÓ JOGSZABÁLYOK

JELÖLÉS	LEÍRÁS
	Ez a termék megfelel a 2006/42/EU (gépek) és a 2014/34/EU irányelveknek (robbanásveszélyes légkörben használt berendezések - II 3 G osztályozás gázok esetében, II 3 D osztályozás). <a href="https://memolub.eu/assets/uploads/Support/One/DoC-CE-ONE-2023.pdf">A vonatkozó EU jogszabályok itt elérhetők</a> <a href="https://memolub.eu/assets/uploads/Support/One/DoC-CE-ONE-2023.pdf">[https://memolub.eu/assets/uploads/Support/One/DoC-CE-ONE-2023.pdf]</a>
	Ez a termék megfelel az Egyesült Királyság 2008. évi 1597. számú (gépek beszerzése) és 2016. évi 1107. számú (robbanásveszélyes légkörben használatos berendezések) előírásainak. <a href="https://memolub.eu/assets/uploads/Support/One/DoC-UKCA-ONE-2023.pdf">A vonatkozó EU jogszabályok itt elérhetők</a> <a href="https://memolub.eu/assets/uploads/Support/One/DoC-UKCA-ONE-2023.pdf">[https://memolub.eu/assets/uploads/Support/One/DoC-UKCA-ONE-2023.pdf]</a>
	Ez a termék megfelel a TR CU 010/2011 (gépek és berendezések biztonsága) vámuniós műszaki előírásoknak, és a TP TC 012/2011 előírásoknak. <a href="https://memolub.eu/assets/uploads/Support/One/DoC-EAC-ONE-2023.pdf">A vonatkozó EU jogszabályok itt elérhetők</a> <a href="https://memolub.eu/assets/uploads/Support/One/DoC-EAC-ONE-2023.pdf">[https://memolub.eu/assets/uploads/Support/One/DoC-EAC-ONE-2023.pdf]</a>
	A terméken az elektromos és elektronikus berendezések hulladékairól szóló 2012/19/EU irányelvvel összhangban a WEEE szimbólum szerepel. Célja, hogy megakadályozza a termék nem megfelelő ártalmatlanítását, és elősegítse az újrafelhasználást és az újrahasznosítást.
	A csomagolóanyag újrahasznosítható. Kérjük, gondoskodjon a csomagolás környezetbarát ártalmatlanításáról.
	Ez a termék megfelel az EN IEC 600790-15 szabványnak (nC IIC T6 Gc).
	Ez a termék megfelel az EN IEC 600790-31 szabványnak (tc IIIC T85°C).