



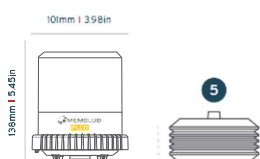
PLCD MEMOLUB® PLCD TUDÁSBÁZIS

- Újratölthető egy- és többpontos kenőrendszer.
- 24V-os tápellátás.
- 25 bar kilökőnyomás.
- Akár 8 kimenet.
- Távoli telepítés 8 m-ig.
- PLC vezérelt beállítások.
- Könnyen beépíthető zárt láncú, visszacsatolós rendszerekbe.

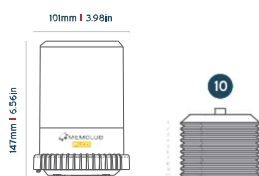
[TÖBB INFO](#)

MÉRETEK

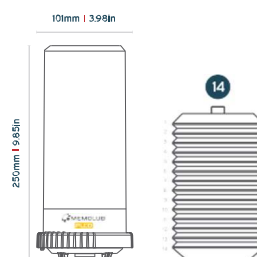
Standard
120cc | 4oz



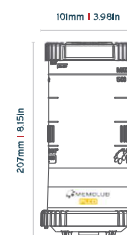
Mega
240cc | 8.1oz



Giga
480cc | 16.2oz



OIL R-500
500cc | 16.9oz



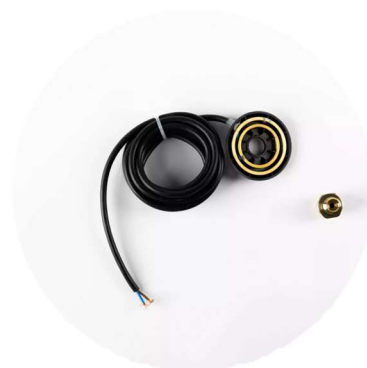
A DOBOZBAN



MEMOLUB® PLCD Szivattyú



MEMOLUB® Ház-készlet



MEMOLUB® PLCD Memo-készlet

ÓVINTÉZKEDÉSEK

- Ne nyissa ki a házat - feszített rugó.
- A kézi ellenőrzések során a MEMOLUB®-ot tartsa lefelé.
- Leq <70 dB (zajszint)
- A MEMOLUB®-ot csak gépek kenéséhez használja.
- Csak a gyártó által ajánlott kenőanyag patronokat és akkumulátorokat használja.

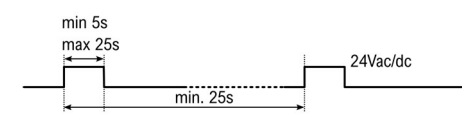




BEÁLLÍTÁSOK & TELEPÍTÉS

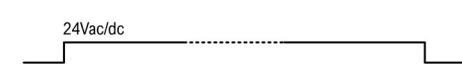
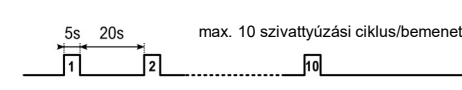
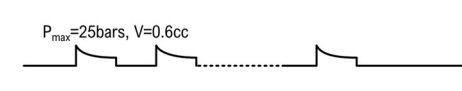
TÁVOLI TELEPÍTÉS-TÁVOLSÁGOK

TELEPÍTÉS TÍPUSA	MAXIMUM TÁVOLSÁG
Egypontos	10m
Többpontos 2 kimenettel	6m
Többpontos 4 kimenettel	6m

SZAKASZOS ÜZEMMÓD

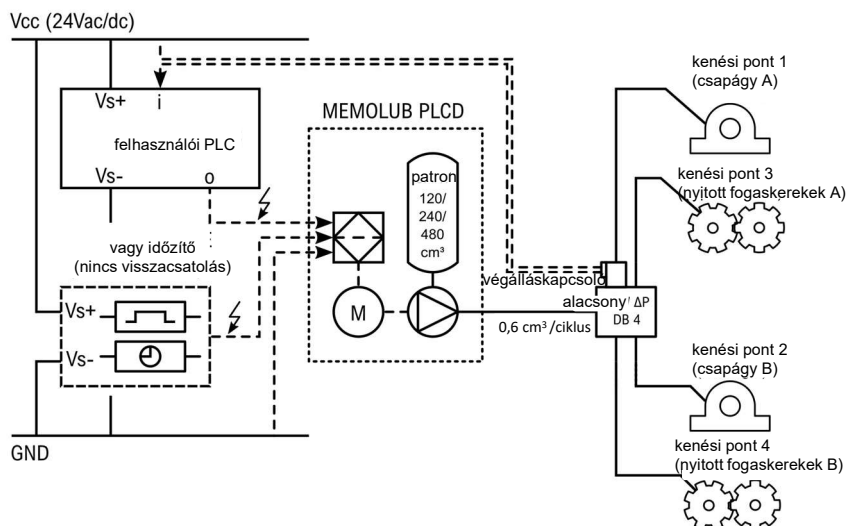
LEÍRÁS	JEL
BEMENETI JEL (A FELHASZNÁLÓ VEZÉRLŐJÉRŐL/IDŐZÍTŐJÉRŐL)	
MOTOROS MEGHAJTÁS	
SZIVATTYÚ KIMENET (A KENÉSHEZ)	

FOLYAMATOS ÜZEMMÓD

LEÍRÁS	JEL
BEMENETI JEL (A FELHASZNÁLÓ VEZÉRLŐJÉRŐL/IDŐZÍTŐJÉRŐL)	
MOTOROS MEGHAJTÁS	
SZIVATTYÚ KIMENET (A KENÉSHEZ)	

PÉLDA A KÁBELEZÉSHEZ

Az alábbi egy bekötési példa a végálláskapcsoló visszacsatolásával. Más lehetőségekért kérjük, vegye fel a kapcsolatot a helyi forgalmazóval.



SPECIFIKÁCIÓK

ELEKTROMOS SPECIFIKÁCIÓK

	MEMOLUB® PLCD
Áramforrás	Külső tápegység (min 15W - 0.6A)
Feszültség	24V DC
Kábel típus	VTLB RD H03VV-F 2x0,75mm² (200mm)
Rövidzárlat elleni védelem	Igen
Löket időtartam	5 másodperc
Minimális löketintervallum	20 másodperc*

* Ez az idő csak alacsony viszkozitású olajok esetében releváns. Zsírok esetében legalább 15 perces időintervallumot ajánlunk. Kérjük, forduljon helyi forgalmazójához részletes információért.

EGYÉB SPECIFIKÁCIÓK

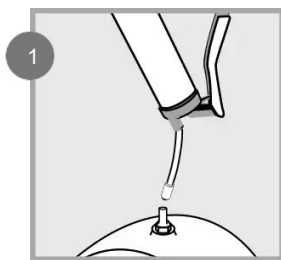
	MEMOLUB® PLCD
Üzemi hőmérséklet	-15°C és 50°C* között
Csatlakozó	1/4 BSP
Kenőanyag	olaj és zsír (NLGI #2-ig, 100 és 460 cSt közötti olajbázisú kenőanyaggal)**
Maximum löketyomás	25 bar / 350 PSI

* Alacsony hőmérsékletre tervezett akkumulátor + kenőanyag.

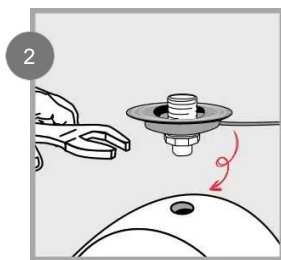
** Bármely más viszkozitási szint esetén kérjük, forduljon helyi forgalmazójához.

TELEPÍTÉSI ÚTMUTATÓ

KÖZVETLEN TELEPÍTÉS



1 Töltse fel zsírral és vegye ki a zsírpontot.



2 Rögzítse a PLCD Memo-t a kenőpontra erős menetzárral (BSP 1/4).

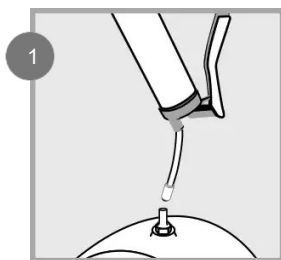


3 Telepítse a MEMOLUB® PLCD-t a Memo-ra.

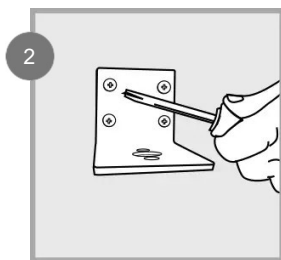


4 MEMOLUB® PLCD azonnal működik, ha a PLC kimenet működésbe hozza.

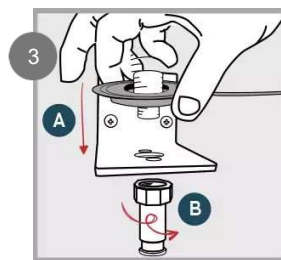
TÁVOLI TELEPÍTÉS



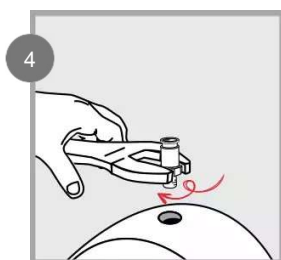
1 Töltse fel zsírral és vegye ki a zsírpontot.



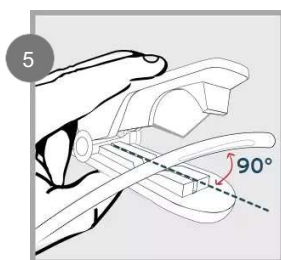
2 Rögzítse a tartókonzolt.



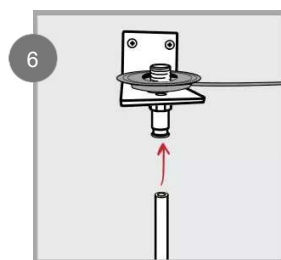
3 Szerelje fel az PLCD Memo-t és az F1/4-es szerelvényt a konzolra erős menetzárral. Csatlakoztassa a MEMOLUB® PLCD vezetékét a PLC kimenethez.



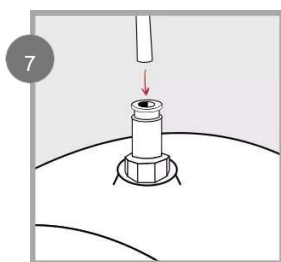
4 Csavarozza a BSP 1/8-os csatlakozót a kenőpontra.



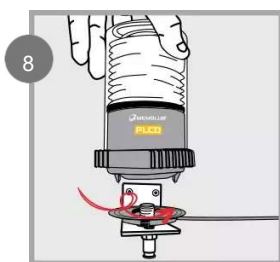
5 Vágja a csövet a kívánt méretre.



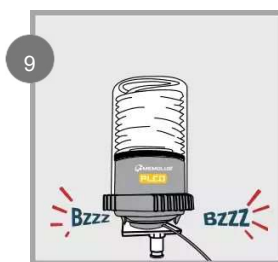
6 Helyezze a csövet a Memo gyorscsatlakozójába.



Illesse a csövet a kenőpont gyorscsatlakozójába.

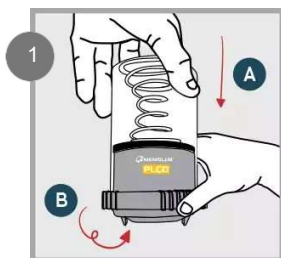


Telepítse MEMOLUB® PLCD-t a PLCD Memo-ra.

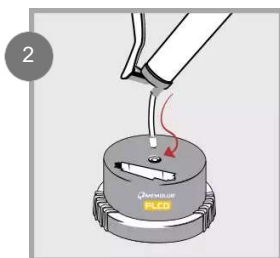


A MEMOLUB® PLCD azonnal működik, ha a PLC kimenet aktiválja.

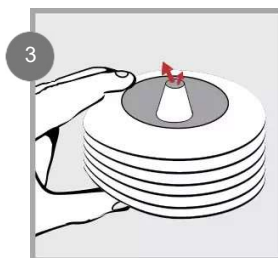
ÚTMUTATÓ A PATRONOK CSERÉJÉHEZ



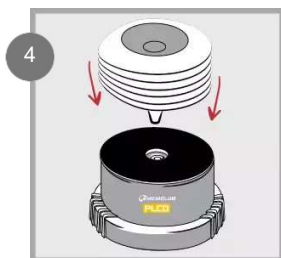
Nyissa ki (ujjak a bordázaton).



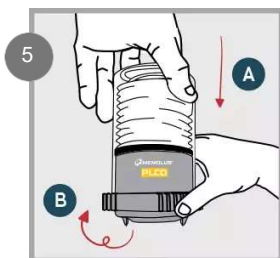
Töltse meg a MEMOLUB® PLCD szivattyút.



Préselje ki a levegőt a patronból.



Cserélje ki a MEMOLUB® PLCD szivattyú patronját.
MEGJEGYZÉS: az akkumulátor plombája eltávolítható a 480 cm³-es patronok esetében.



Zárja le és rögzítse (ujjak a bordázaton).

GYK

Hogyan tudom tesztelni és/vagy ellenőrizni, hogy a MEMOLUB® PLCD működik-e?

A MEMOLUB® PLCD helyes működését bármikor tesztelheti és/vagy ellenőrizheti a PLC-ről történő le- és visszakapcsolással. A MEMOLUB® PLCD ekkor egységnyi kenőanyagot lövell ki.

Ezt a műveletet a MEMOLUB® PLCD-ben lévő patronnal kell elvégezni.

Mi a teendő, ha a MEMOLUB® PLCD automatikus kenőberendezésem nem működik?

Végezze el a MEMOLUB® PLCD kézi tesztelését egy MEMO segítségével a gyűrűtartóban lévő három gyűrűvel.

Ha a MEMOLUB® PLCD nem működik, ellenőrizze a következőket:

- Be van-e kapcsolva a tápegység?
- A tápegységnek megfelelő-e az áramerőssége (24V AC/DC) ?
- Van-e bármilyen szakadás a vezetékvezetésben?
- Van-e két sárgaréz gyűrű a gyűrűtartóban? Ha nem, akkor a MEMOLUB® PLCD nem kap áramot, és nem fog működni. Győződjön meg róla, hogy helyesen helyezi be őket a telepítési útmutatóban leírtak szerint.

Mi a teendő, ha nem jön ki kenőanyag a MEMOLUB® PLCD készülékből?

Ha a MEMOLUB® PLCD működik, de nem jön ki kenőanyag az automata kenőegységből, ellenőrizze a következőket:

- Van-e kenőanyag patron a MEMOLUB® PLCD készülékben? Ha nincs, tegyen a készülékbe újratölthető patron a telepítési útmutatóban leírtak szerint.
- A rugó helyesen van-e beszerelve az átlátszó házba? Ha nem, akkor szerelje be újra a beszerelési útmutatóban leírtak szerint.
- A MEMOLUB® PLCD szivattyúja fel van töltve? Ha a MEMOLUB® PLCD patronja a csere előtt teljesen kiürült, akkor némi levegő kerülhetett a rendszerbe, és a szivattyú bizonyos számú cikluson keresztül kavitál. Helyezzen kézi zsírzipisztolyt a piros ház szívószelepére, és pumpálja át a zsírt az egységen a telepítési útmutatóban leírtak szerint.

Mi a teendő, ha a kenőanyag patron nem ürül ki megfelelően?

Ha a MEMOLUB® PLCD működik, de a kenőanyag patron nem ürül ki, vagy nem az előre megadott időzítéssel, akkor a következő problémák valamelyike állhat fenn:

- A csővezeték eltömődött: használjon kézi pisztolyt a csövek kitisztításához.
- A csővezeték sérült. Cserélje ki a csővezetékét.
- Az ellennyomás a MEMOLUB® PLCD kimeneténél nagyobb, mint 13 bar - kérjük, vegye figyelembe a csőátmérőket, a csőhosszúságokat és az üzemi hőmérsékletet. Használjon továbbá 4 mm-nél (0,157") nagyobb méretű szerelvényeket.
- Üzemi hőmérsékleten a zsír-alapolaj viszkozitása magasabb, mint 10.000cSt. Kérjük, használjon alacsony hőmérsékletű kenőanyagokat.

Mi a teendő, ha a kenőanyag nem éri el a kenési pontot?

Ha a MEMOLUB® PLCD működik és megfelelően ürít, azonban a kenőanyag nem éri el a kenési pontot, a lehetséges okok a következők:

- A csővezeték sérülhetett, kérjük, ellenőrizze és szükség esetén cserélje ki.
- Egy szerelvény nincs megfelelően becsavarva vagy hiányzik a tömítés, kérjük, ellenőrizze és szükség esetén cserélje ki vagy pótolja.

Igényel-e speciális karbantartást a MEMOLUB® PLCD?

A MEMOLUB® nem igényel semmilyen speciális karbantartást. Párás vagy poros környezetben történő használat esetén a MEMOLUB® PLCD sűrített levegővel vagy enyhén nedves rongy segítségével tisztítható. A MEMOLUB® PLCD tisztításához ne használjon oldószereket, és ne merítse a készüléket semmilyen folyadékba. A MEMOLUB® PLCD készüléket védőburkolattal is fel lehet szerelni. További információért forduljon a helyi MEMOLUB® kereskedőhöz.

VONATKOZÓ JOGSZABÁLYOK

JELÖLÉS	LEÍRÁS
	Ez a termék megfelel a 2006/42/EU (gépek) irányelvnek. A vonatkozó EU jogszabályok itt elérhetők. [https://memolub.eu/assets/uploads/Support/PLCD/DoC-CE-PLCD-2023.pdf]
	Ez a termék megfelel az Egyesült Királyság 2008. évi 1597. számú (gépek beszerzése) előírásának. A vonatkozó EU jogszabályok itt elérhetők. [https://memolub.eu/assets/uploads/Support/PLCD/DoC-UKCA-PLCD-2023_2023-06-02-142708_xpli.pdf]
	Ez a termék megfelel a TR CU 010/2011 (gépek és berendezések biztonsága) vámuniós műszaki előírásoknak. A vonatkozó EU jogszabályok itt elérhetők. [https://memolub.eu/assets/uploads/Support/PLCD/DoC-EAC-PLCD-2023.pdf]
	A terméken az elektromos és elektronikus berendezések hulladékairól szóló 2012/19/EU irányelvvel összhangban a WEEE szimbólum szerepel. Célja, hogy megakadályozza a termék nem megfelelő ártalmatlanítását, és elősegítse az újrafelhasználást és az újrahasznosítást.
	A csomagolóanyag újrahasznosítható. Kérjük, gondoskodjon a csomagolás környezetbarát ártalmatlanításáról.